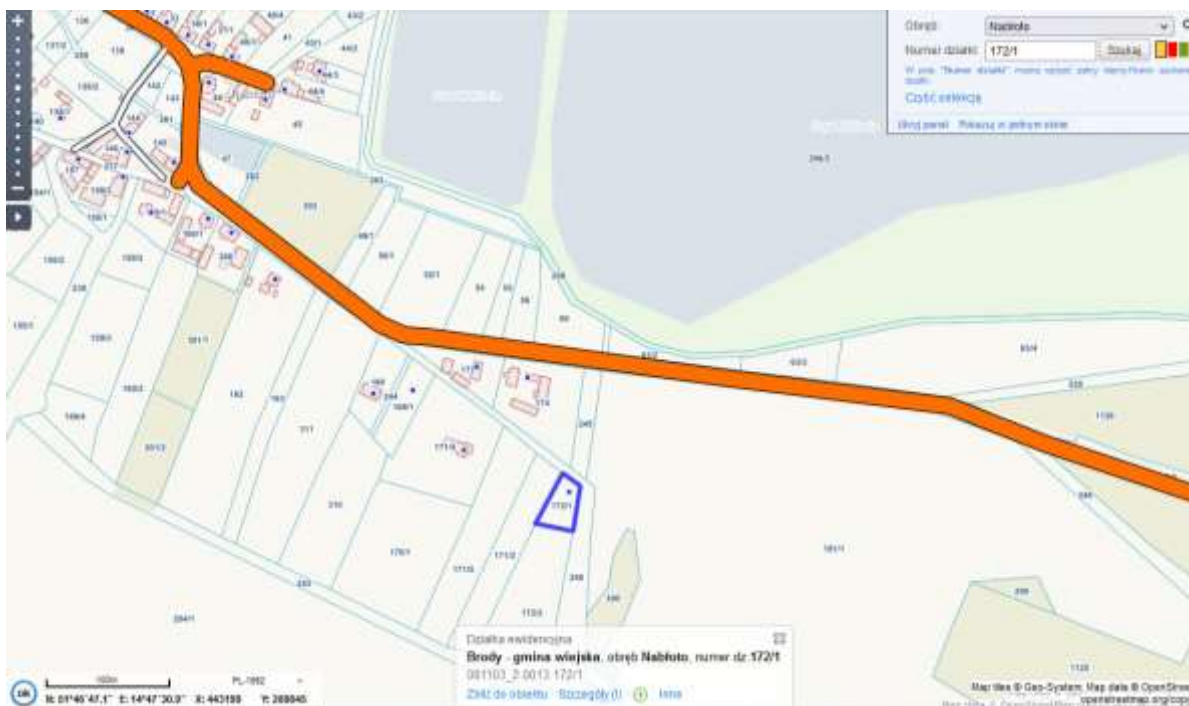


# Lokalizacja działki nr 172/1 obręb Nabłoto



## **NIERUCHOMOŚĆ:**

**Działka nr 172/1 obręb Nabloto, gmina Brody**

**Powierzchnia: 0,17 ha**

**Właściciel: Gmina Brody**

## **LOKALIZACJA:**

Działka położona około 13 km do przejścia granicznego Zasieki – Forst (Niemcy), około 1 km do miejscowości Brody, około 14 km do miasta Lubsko, około 25 km do miasta Gubin.

## **OBECNE UŻYTKOWANIE:**

grunt nieużytkowany

## **PRZEZNACZENIE W PLANIE ZAGOSPODAROWANIA PRZESTRZENNEGO:**

Dla działki brak jest obowiązującego planu zagospodarowania przestrzennego oraz nie została wydana decyzja o warunkach zabudowy.

W studium uwarunkowań i kierunków zagospodarowania przestrzennego gminy Brody, zatwierdzonym Uchwałą Nr XIII/62/99 Rady Gminy w Brodach z dnia 4 sierpnia 1999 r. z późn. zm. dla ww. działki ustalono następujące funkcje:

- tereny zabudowy mieszkaniowej i zagrodowej.

Działka nie została objęta obszarem rewitalizacji bądź specjalną strefą rewitalizacji.

W ewidencji gruntów Starostwa Powiatowego w Żarach grunt oznaczony symbolem: Br-RV i RV.

**FORMA ZBYCIA: przetarg**